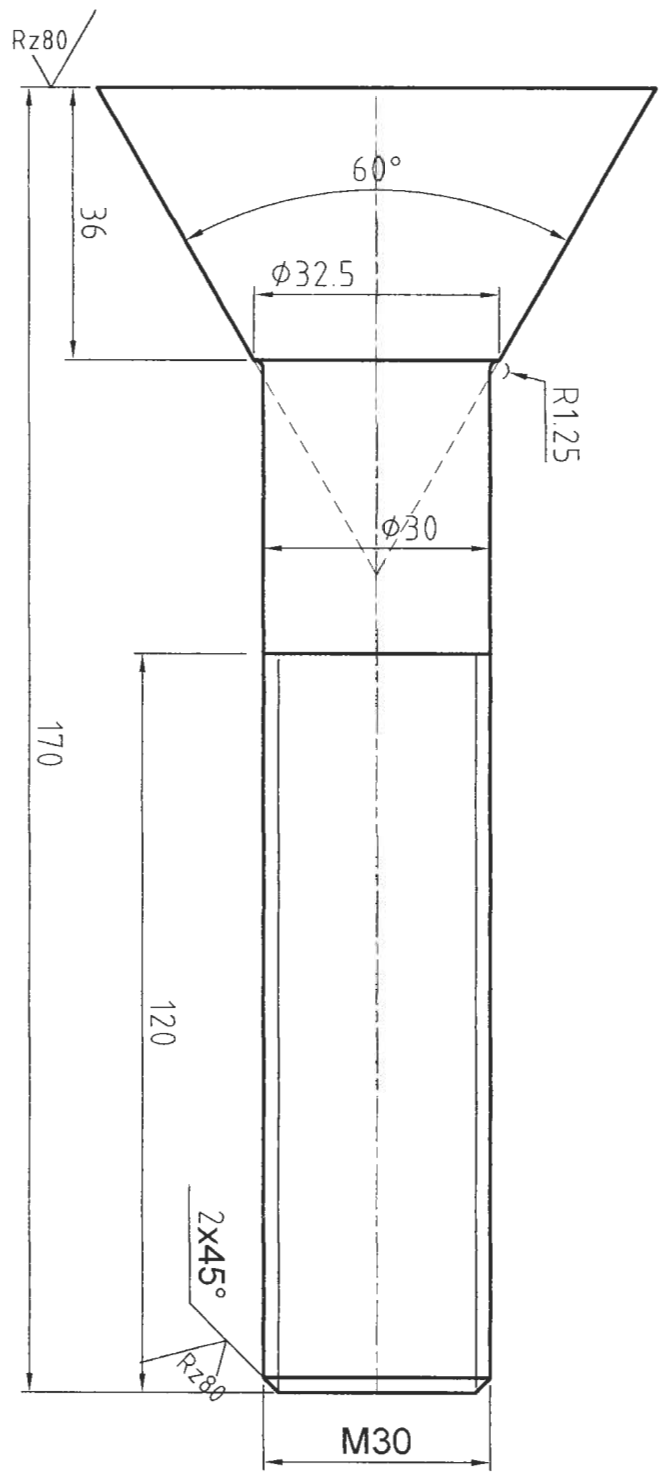
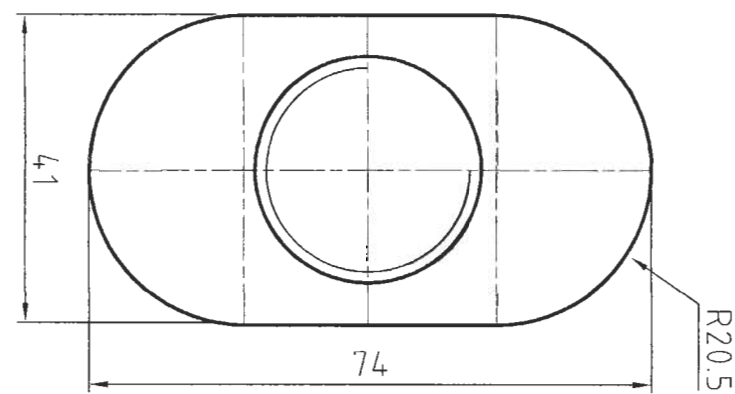


В/М



- 1.22...28HRC
- 2. h14, ±IT14/2
- 3. Острые кромки притупить фаской 0.5x45°
- 4. Покрытие Цв-9хр. ГОСТ 9.303-84.

Разраб	Гвелесяни	Подп	Датг	МШР 3.2x3.1		Ф-00.00.775	
Провер				Болт футеровочный		Масса	Масш-б
Гл. мех	Тацеев А.			Сталь 40X ГОСТ 4543-71		1.2	1:1
						ПКБ ОГП Мех RMC "Copper"	